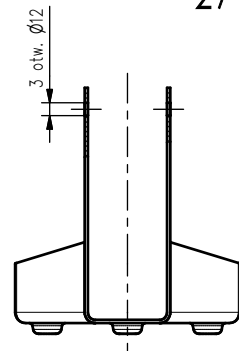
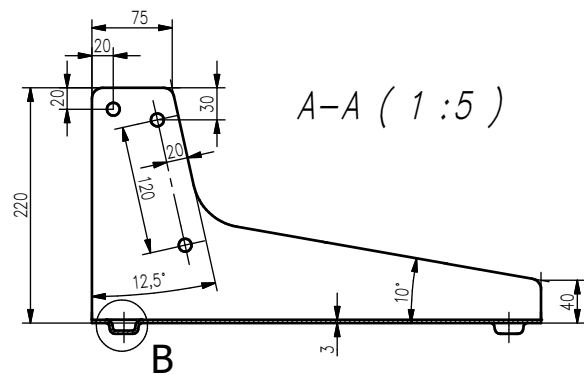
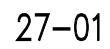
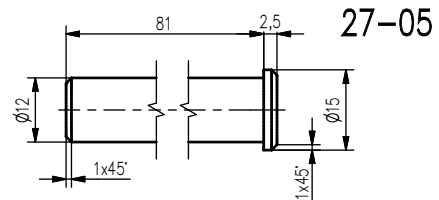
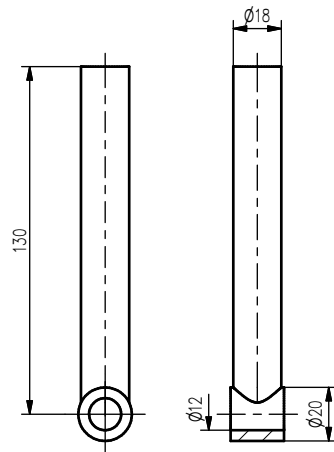
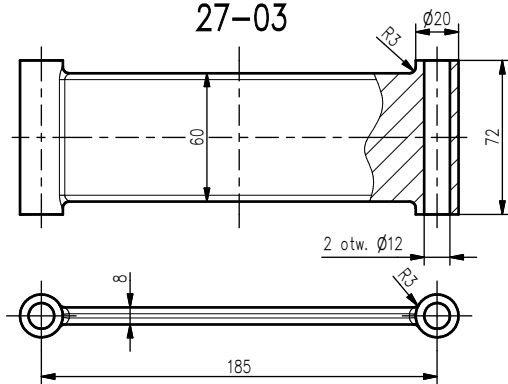
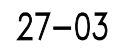
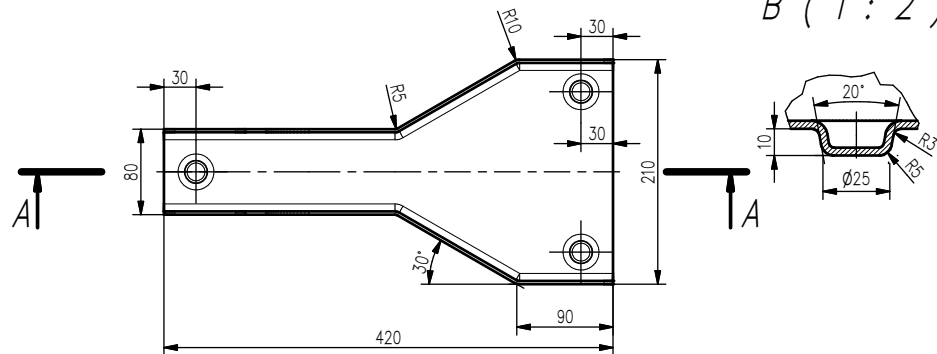


Rysunek niekompletny, dla potrzeb dydaktycznych

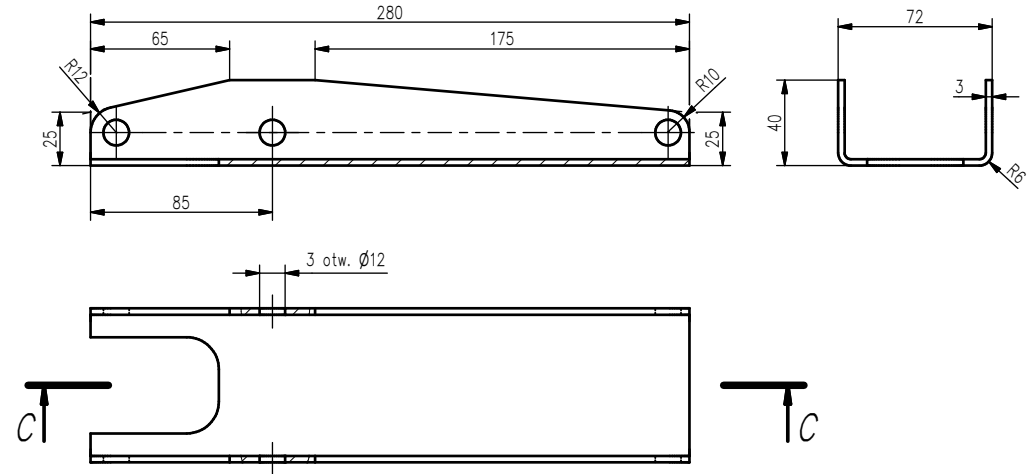
1	Siłownik	6		1,01	INV 27-06
5	Sworzeń	5	C55	0,08	INV 27-05
1	Łapa	4	S235J0	1,45	INV 27-04
1	Łącznik	3	S235J0	0,84	INV 27-03
1	Dźwignia dolna	2	S235J0	0,77	INV 27-02
1	Podstawa	1	S235J0	3,18	INV 27-01
Il. szt.	Nazwa części	Nr części	Materiał	Masa	Nr normy lub rys.
Projektował:	BS	06.06.2023	Podziałka	Materiał	Masa
Rysował:	BS			1:2,5	7,67 kg
Sprawdził:				Format	Arkusz
Zatwierdził:				A3	1 / 2
Politechnika Rzeszowska im. Ignacego Łukasiewicza Wydział Budowy Maszyn i Lotnictwa Katedra Konstrukcji Maszyn			Podnośnik		
			Numer rysunku: INV 27-00		


$$B \begin{pmatrix} 1 & 2 \end{pmatrix}$$


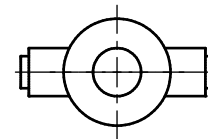
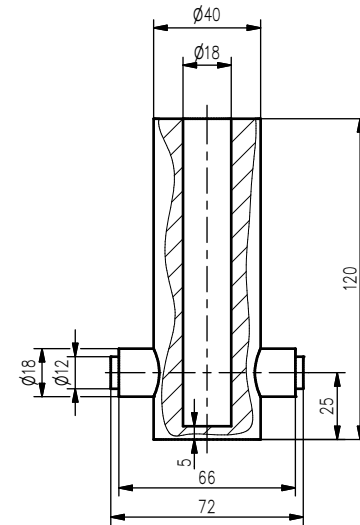
27-05



27-02



27-06



D-D (1 :2,5)

27-04

